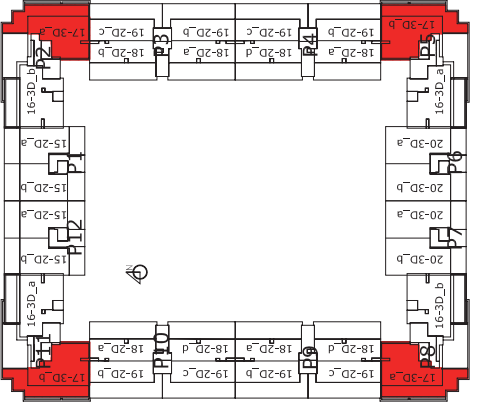
	PLANO DE SITUACION ESCALA: S/E	BARRIO DE LA LUNA ENERO 2017
224 V.P.F. TRASEROS Y GARAJE + PARCELA R.C.<110-9 CRISTO DE RIVAS*, RIVAS VACIAMADRID		P.S.A Y MONTENINOS ARQUITECTOS ASOCIADOS, S.L.	ARQUITECTOS:	FRMA

6º PLAN MUNICIPAL DE VIVIENDA - RIVAS VACIAMADRID



PLANTA SEXTA

Tipo 17-3D Superficies utiles por estancia

Hall	-
Cocina	8,60
Distribuidor	3,30
Salón	25,25
Tendedero	-
Dormitorio 1	13,60
Dormitorio 2	9,60
Dormitorio 3	7,70
Baño 1	4,20
Baño 2	4,20
Terraza	31,90

SUPERFICIE UTIL VIVIENDA	76,45
SUPERFICIE UTIL EXTERIOR (el 50% con max. 10% sup. util. vivienda)	7,65 m ²
SUPERFICIE UTIL TOTAL	84,10 m²
SUPERFICIE CONSTRUIDA CON COMUNES	109,99 m ²

TIPOLOGÍA 17-3D

Nº VIVIENDAS 4
 Nº DORMITORIOS 3

